



**GOOD
DESIGN**

SSS 構法で建てる家

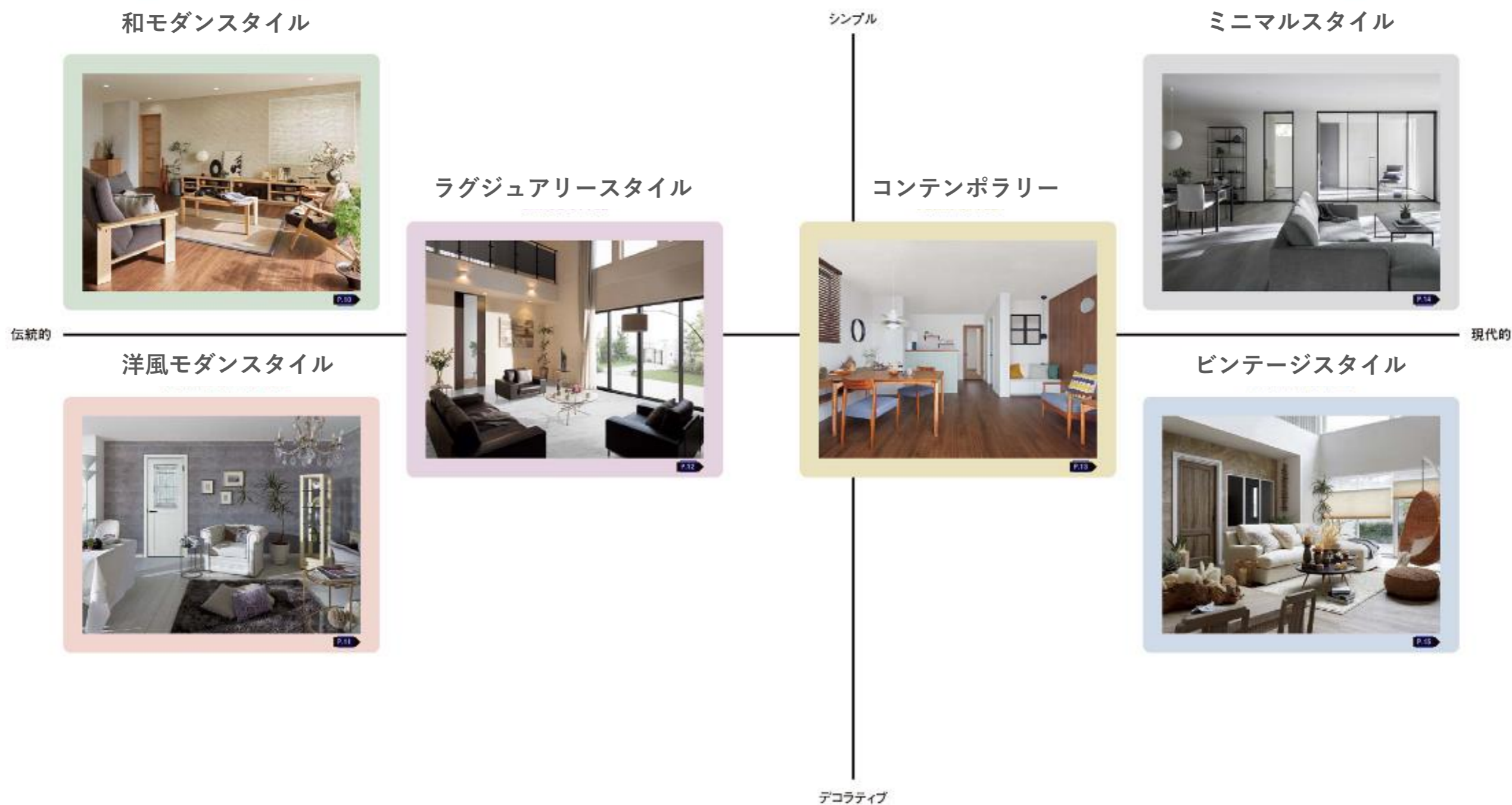
総額1000万円応援キャンペーン

内観外観スタイル×厳選アイテム

ROYAL HOUSE

トレンドスタイル 内観スタイル

近年ニーズの高い暮らしの空間デザインを、「シンプル ↔ デコラティブ」と「伝統的 ↔ 現代的」の軸で捉え、6つの内観スタイルに整理。「総額100万円応援キャンペーン」で選択できる内装建材・照明メーカーとの資材選定例を掲載しました。是非ご参考にしてください。



インテリア① 和モダンスタイル

この国に息づく和の心
日本の様式を取り入れた、
寛ぎと趣のあるスタイル

LIXIL ラシッサ 参考イメージ



掲載商品の詳細は P.304

室内ドア:ラシッサS



室内ドア:ラシッサS



戸建ドア:新和風



和障子:新和風

おすすめ！メーカー&厳選アイテム

(日東) 無垢フローリング
空気を洗う本物の無垢松の床材



1枚板 (O.P.C) タイプ

1枚板 (O.P.C) タイプ
松の一枚板なので木目・木肌の美しさは最高です。無節・上小節・丸節の三種があります。



(ウッドワン) 木肌の美しい天然木の建具



PINOEAR
TH
ピノアース

和モダンのデザイン性を高める照明

■照明 ODELIC

自然美シリーズ

自然の中で何気なく目にするものや現象に私たちは美を感じ取っています。そんな自然界が魅せる美しい表情をモチーフにしたあかりのシリーズ。日本人の感性に響く、和みのあかりです。

ペンダントライト

R15 7932

Bluetooth 調光・調色
CONNECTED LIGHTING.

【フレンジ】 OP 252 633R
【プラグ】 OP 252 634R

【フレンジ】 OP 252 639R
【プラグ】 OP 252 640R

【フレンジ】 OP 252 637BR
【プラグ】 OP 252 638BR

【フレンジ】 OP 252 643BR
【プラグ】 OP 252 644BR

インテリア② 洋風モダンスタイル

時の重みを感じる洋風の暮らし
西洋の様式を随所に取り入れた
エレガントで格式高いスタイル。

LIXIL ラシッサ 参考イメージ



観覧商品の詳細は P.324

室内ドア:ラシッサS



室内ドア:ラシッサS



クローゼットドア:ラシッサS

おすすめ！メーカー&厳選アイテム

(Lixil) 空間イメージから展開した豊富なラインアップ

Lasissa

ラシッサD パレット (建具ドア)

LIXIL

建具デザイン
LGH格子付



ブルーペイント



洋風モダンを演出する複合フローリング

ラシッサSフロア ラシッサDフロア



クリアアイボリーF



セルベジャンテ調



モダンにもマッチするシャンデリアデザイン

■照明

Panasonic

クリスタルガラスを贅沢にあしらった
ドレッシーな明かり



クリスタルガラスの美しい輝き。

LGB59650
天井吊下型 LED (電球色)
シャンデリア Uライト方式
LED電球交換型 World Craft
(ワールドクラフト)
白熱電球40形6灯器具相当



ROYAL HOUSE

インテリア③ ラグジュアリースタイル

上質を求める本物志向

心地よい素材感を活かしたぬくもりが
感じられるナチュラルなスタイル。

LIXIL ラシッサ 参考イメージ

掲載商品の詳細は P.344



室内ドア:ラシッサS



室内引戸:ラシッサS



室内引戸:ラシッサD ラテオ



室内ドア:ラシッサD ラテオ

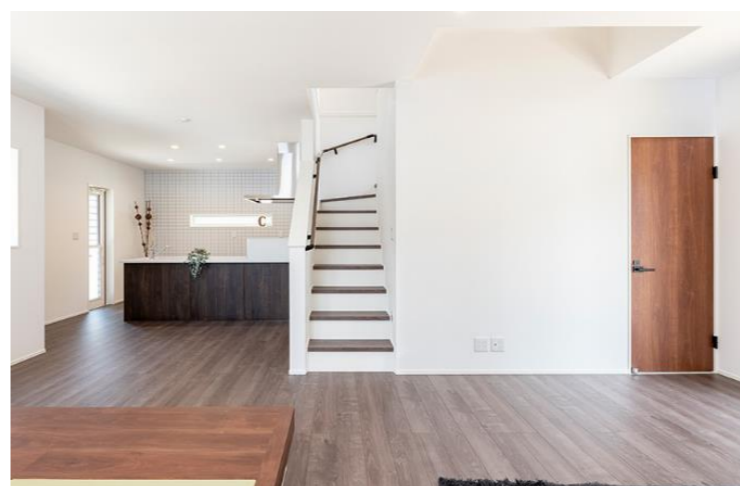
おすすめ！メーカー&厳選アイテム

(住林クレスト) 個性豊かな住空間を提案できる素材感

BeRiche CC

CROSS COORDINATE

住友林業クレスト



フラットパネル
デザイン番号00

スリット1枚採光
デザイン番号02



建具色
NDナット柄



床材
シストS-J
グレイグリ柄

日本の栗の渋さを神代のように熟成させベースとしています。
木の鮮やかさと、時間の経過をクロスしたデザインです。

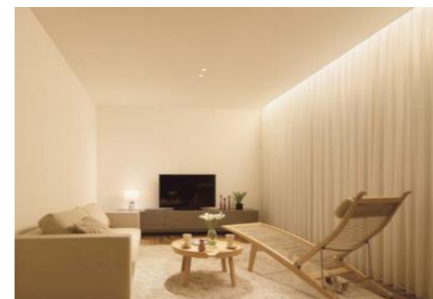
空間が上質に変わる照明アイテム

■照明

DAIKO

NEW ミニライン P.47

窓を大きく覆うカーテンは、美しい壁面が残りにくい住空間にとって間接照明の意外なポイント。ここでは遮光とレースという二重カーテンの間に間接照明を設置。あえてレースカーテンを室内側に吊るすことで、透きとおるやわらかな光が室内をやさしく演出しています。



DST-40643 Y (白)
DST-40644 Y (黒)
電球色 2700K・Ra83
全長: 410mm 全高: 1300mm 重量: 3.5kg
消費電力: 13W 消費電力(100V時): 31.5W
LED 13W
白熱灯1200V相当
調光機能: サテン調光
アクリル製
径φ330 高さ480mm 3.5kg ●25VA
中継スイッチ付(入切) ●コード3m付(黒)
●電源スイッチ付 ●灯罩回転360°
●AC100V ●光源寿命40,000時間
●調光機能付不可

灯具部分が360°可動するので、壁面を照らして間接照明、下に向けて手元灯など幅広く使えます。

ROYAL HOUSE

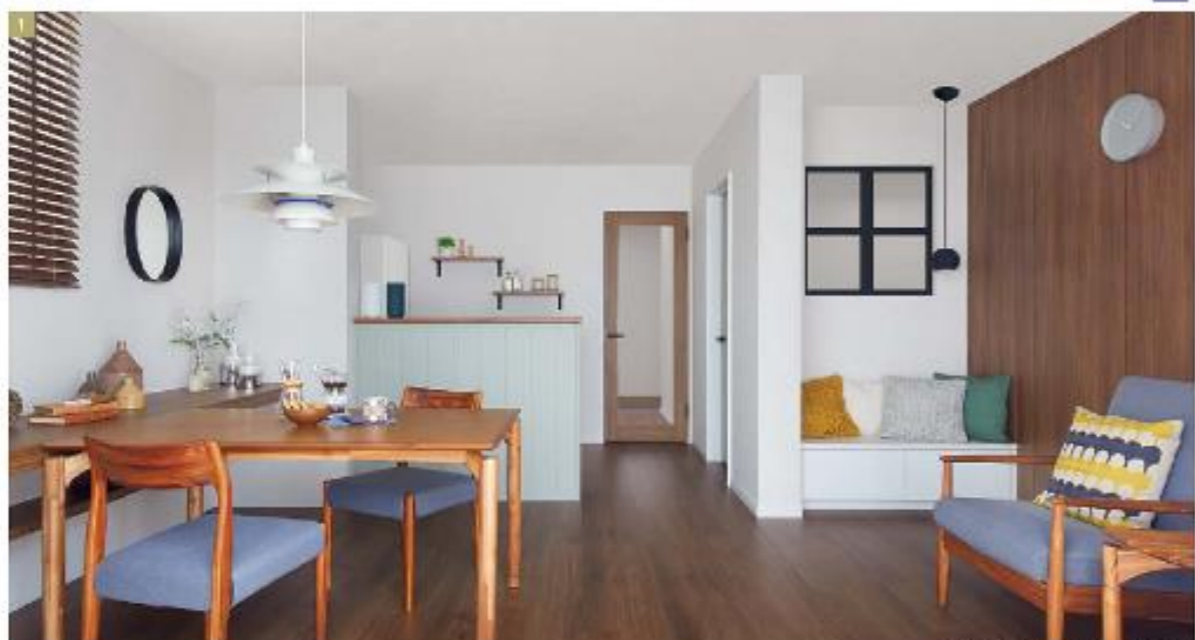
インテリア④ コンテンポラリースタイル

自然体で優しい生活へ

やすらぎとあたたかみを感じさせる木の持つ魅力で時代を超えて愛される普遍的で自然体なスタイル。

LIXIL ラシッサ 参考イメージ

掲載商品の詳細は [P.324](#)



室内ドア:ラシッサD ノースフォレスト



室内ドア:ラシッサR キナリモダン



室内ドア:ラシッサS

おすすめ！メーカー&厳選アイテム

(住林クレスト) 個性豊かな住空間を提案できる素材感

BeRiche CC

CROSS COORDINATE

住友林業クレスト



フラットパネル
デザイン番号00



スリット1枚採光
デザイン番号02



建具色
サクラ柄



床材
シストS-J
サクラ柄

日本のサクラをベースに照りを取り入れ、透明感を感じるデザインに仕上げています。モチーフにしたサクラはカバザクラです。

飽きの来ない普遍的な照明デザイン

■照明

KOIZUMI

ナチュラルなダイニングテーブルの上に乳白色のペンダントをコーディネート。さわやかで明るい雰囲気を演出します。

AP 47585 L (フレンジ)
AP 47591 L (プラグ)



点灯時
(AP 47585 L-AP 47591 L)



ROYAL HOUSE

インテリア⑤ ミニマルスタイル

余白のあるシンプルな生き方

ラフさと端正さをかけ合わせた
ストイックな美しさが宿るしなやかなスタイル。

LIXIL ラシッサ・ラフィス 参考イメージ



室内ドア・室内引戸:ラフィス



室内ドア:(左)ラフィス(右)ラシッサS



室内ドア:ラシッサD ラテオ



室内ドア:ラシッサS

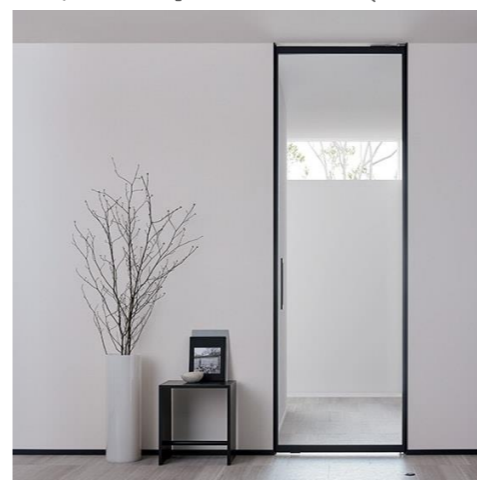
おすすめ！メーカー&厳選アイテム

(Lixil) どこまでも広がる解放感と暮らそう

Raffis

LIXIL

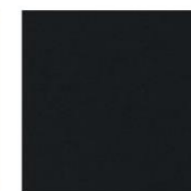
ラフィス (アルミガラスドア)



フレーム アルミガラス建具



プレシャスホワイト



ブラック

ノイズレスなデザイン

ガラス アルミガラス建具



クリア



クリアグレー



フロストホワイト

H2400mmを標準設定

室内ドア・引戸・クローゼットとも、一般的な天井の高さに合わせた2400mmを標準サイズとしています。また、最大2700mmまで1mm単位で寸法の指定が可能です(ライン枠のみ)。

ミニマルを演出する複合フローリング Lasissa

ラシッサSフロア ラシッサDフロア



クリエアイポリーF



セルベジャンテ調

デザイン性高いデザイナーシリーズ

照明

KOIZUMI

100 ベースタイプ



拡散 S_B

100W相当

調光

AD 1177 W27

電球色 2700K Ra93 8.7W 660lm 75.8lm/W

AD 1177 W35

電球色 3500K Ra93 8.7W 740lm 85.0lm/W

調光

AD 1177 B27

電球色 2700K Ra93 8.7W 610lm 70.1lm/W

AD 1177 B35

電球色 3500K Ra93 8.7W 685lm 78.7lm/W



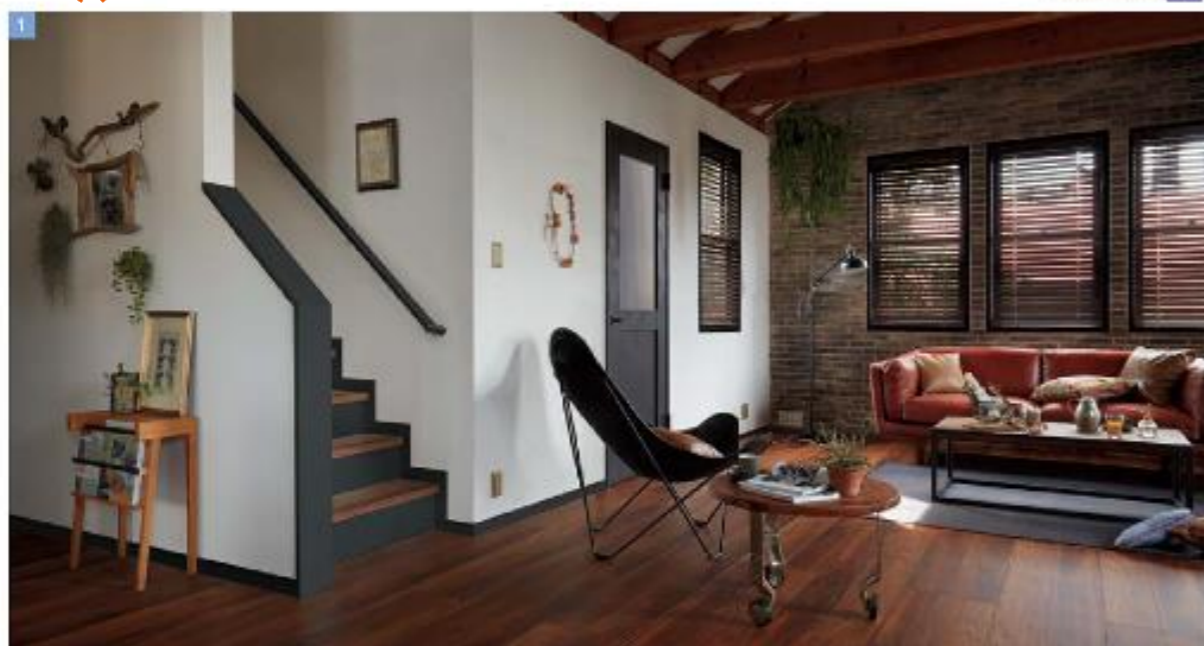
ROYAL HOUSE

インテリア⑥ ヴィンテージスタイル

個性とセンスを発揮する

ラフでハードな素材を使った
ヴィンテージな雰囲気個性が際立つスタイル

LIXIL ラシッサ 参考イメージ



室内ドア・ラシッサD ヴィンティア



室内ドア・ラシッサD ノレット



室内ドア・ラシッサD ヴィンティア

おすすめ！メーカー&厳選アイテム

(Lixil) 空間イメージから展開した豊富なラインアップ

Lasissa

ラシッサD ヴィンティア (建具ドア)

LIXIL

建具デザイン
LGJ

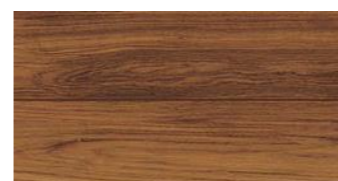


ネイビーブルー



洋風モダンを演出する複合フローリング

ラシッサD



チークF



フレンチヘリンボーン調
ホワイトオーク

ヴィンテージデザインを演出する意匠性高いファン

■照明

ODELIC

WF249

シーリングファン
スタイリッシュな意匠性と
より自然な送風性能の両立を
追求した6枚羽のデザイン。



ROYAL HOUSE

今トレンドの6つのデザイン 外観スタイル

6つの内観スタイルにふさわしい、6つの外観デザインを厳選しました。
暮らしの空間である内観デザインと暮らしの顔になる外観デザインを合わせて、内外観のデザイン検討の参考としてください。
各デザインを実現させるために、ポイントとなる外観アイテムも一緒に掲載します。

和モダンスタイル



伝統的

洋風モダンスタイル



ラグジュアリースタイル



シンプル

コンテンポラリー



ミニマルスタイル



現代的

ビンテージスタイル



デコラティブ

外観スタイル

和モダンスタイル



特徴

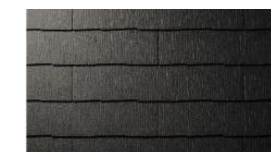
切妻の大屋根、木の風合いや塗り壁など、和の伝統的な意匠性と、現代のモダンデザインが融合した外観デザイン。

おすすめアイテム

外壁：ニチハ)モエンエクセラード16(アクセント壁)
フィーノ調 色：フロストMGベージュII



屋根：KMEW)コロニアルクアッド 色：ココナッツブラウン



その他アイテム：YKKAP)ルシアススクリーン 持ち出し納まり
色：ハニーチェリー



外観スタイル

洋風モダンスタイル



特徴

安定感のある切妻や寄棟屋根をベースに、上げ下げの窓デザインや欧州瓦、妻飾りなどの現代の建材アイテムで仕上げた外観デザイン。

おすすめアイテム

外壁：ニチハ)モエンエクセラード16
コルモストーン調V
色：フォンドMGシュガー



屋根：KMEW)コロニアルグラッサ・シャッフル
色：ユーロミックス

その他アイテム：YKKAP)玄関ドア ヴィナートD30 E12



ROYAL HOUSE

外観スタイル

ラグジュアリースタイル



特徴

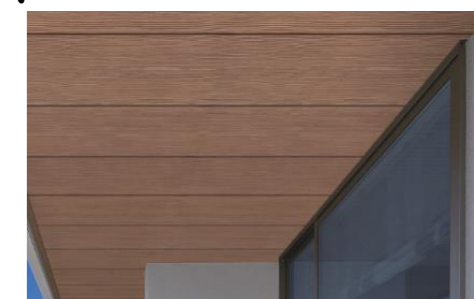
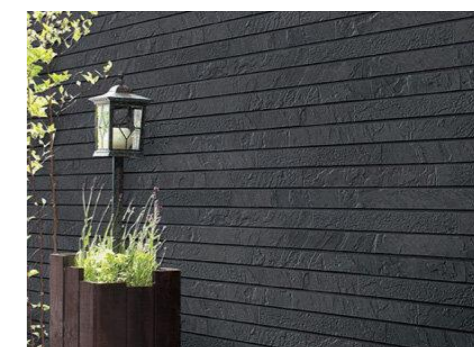
上質な大人の空間を演出するラグジュアリースタイル。寄棟や深い庇の屋根デザイン、水平性を意識したデザインで安定と安心感を演出した外観デザイン。

おすすめアイテム

外壁:ニチハ)モエンエクセラード16(アクセント壁)
シヤムロック 色:マハビMGブラウン

屋根:KMEW)コロニアルクアッド 色:ネオブラック

その他アイテム:神島化学)軒天材 ラフォーレソレイユ
色:ナチュラルチーク



外観スタイル

コンテンポラリースタイル



特徴

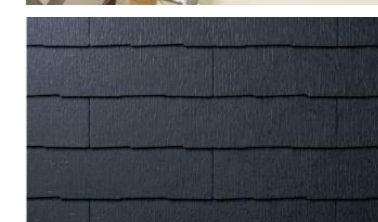
どの時代でも飽きの来ないデザイン性を意識したコンテンポラリーの外観デザイン。

おすすめアイテム

外壁:ニチハ)モエンエクセラード16
フラットウォール 色:プリミエMGホワイト

屋根:KMEW)グリシェイドクアッド 色:ネオブラック

その他アイテム:YKKAP)玄関ドア
ヴォナートD30 F07



ROYAL HOUSE

外観スタイル

ミニマルスタイル



特徴

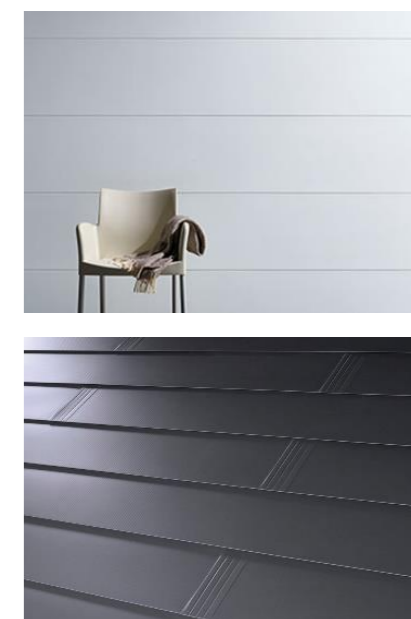
シンプルモダンを追求した、ノイズレスなキューブデザイン。
白い壁とデザインサッシのバランスで豊かな外観デザインを演出。

おすすめアイテム

外壁:ニチハ)モエンエクセラード16
ルビドフラット
色:ルビドMGピュアホワイト

屋根:KMEW)スマートメタル 色:ブラック

その他アイテム:YKKAP)サッシ
APW230



外観色(5色)



ホワイト



ピュアシルバー



ステン



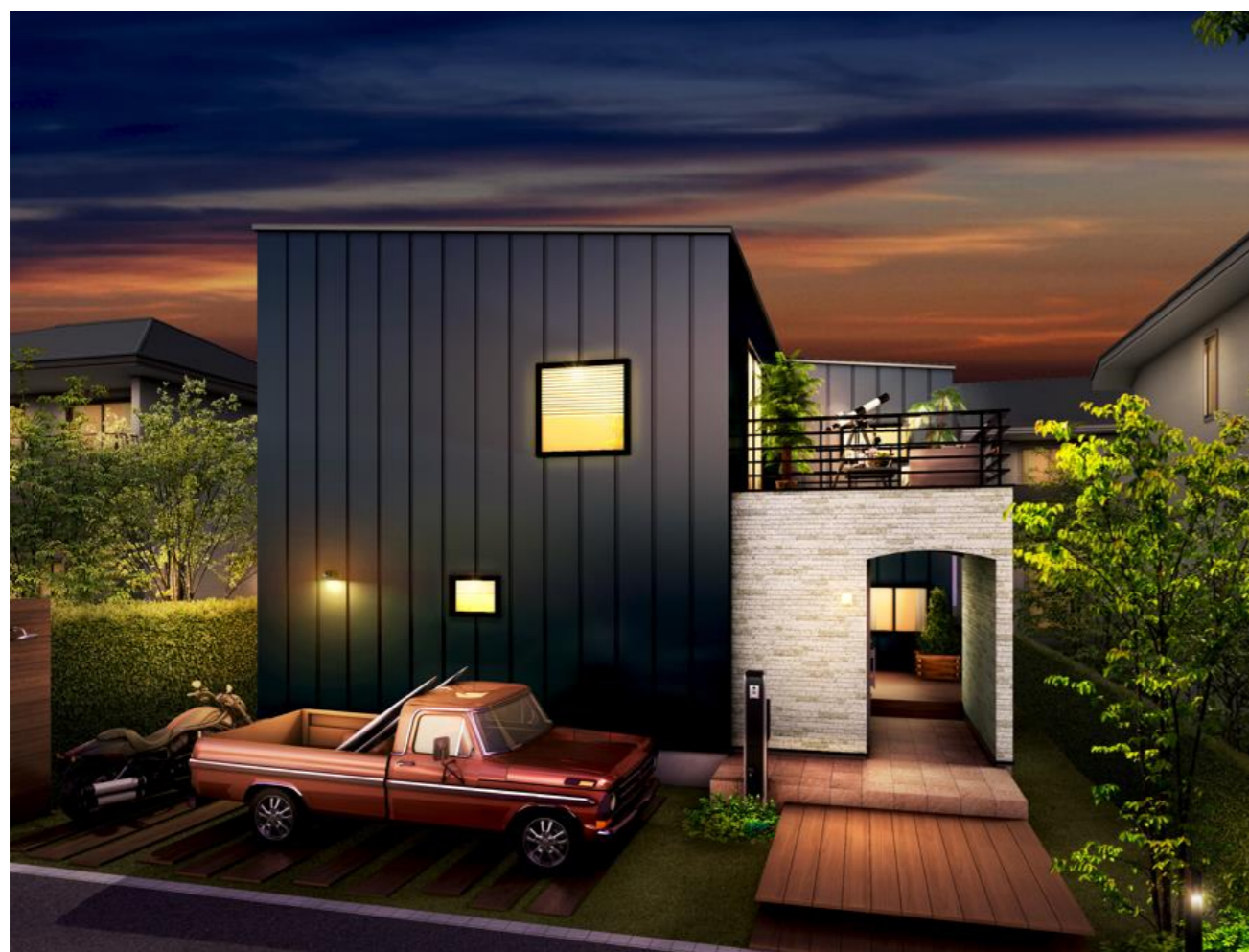
ブラウン



ブラック

外観スタイル

ビンテージスタイル



特徴

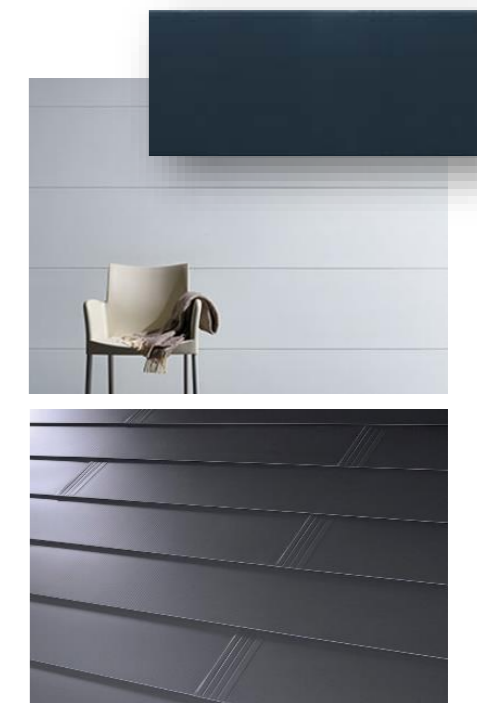
暮らしをポジティブに楽しむ人が好む印象のデザインスタイル。
黒いガルバ風の外壁やスクエアのデザインサッシなど
いま流行りの外観デザイン。

おすすめアイテム

外壁:ニチハ)モエンエクセラード16
ルビドフラット 色:ルビドブラック
縦張り

屋根:KMEW)スマートメタル 色:ブラック

その他アイテム:YKKAP)バルコニー手摺
ルシアス ハンドレール
横ストライプ
色:カームブラック



ROYAL HOUSE



**GOOD
DESIGN**

SSS 構法で建てる家

総額1000万円応援キャンペーン

内観外観スタイル×厳選アイテム

ROYAL HOUSE